

# 地すべり防止施設等の維持管理

## 水抜きボーリング孔の維持管理に関する技術

### ■ 孔内カメラ観察

目詰まり状況の確認、目詰まりの原因の診断を行います

### ■ 孔内洗浄

水抜きボーリング孔内に高圧水を噴射し目詰まりを除去します

### ■ 水抜きボーリング再施工

孔内洗浄では機能が回復しない場合、目詰まりしにくい水抜きボーリング孔の提案を行います



《水抜きボーリング孔の機能低下状況》

地下水の流動に伴う粘土の流入や鉄バクテリアの発生による目詰まりの発生



## アンカーの維持管理に関する技術

- アンカー荷重のモニタリング  
遠隔監視により、のり面の状況把握を行います
- リフトオフ試験  
アンカーの残存引張り力の確認を行います

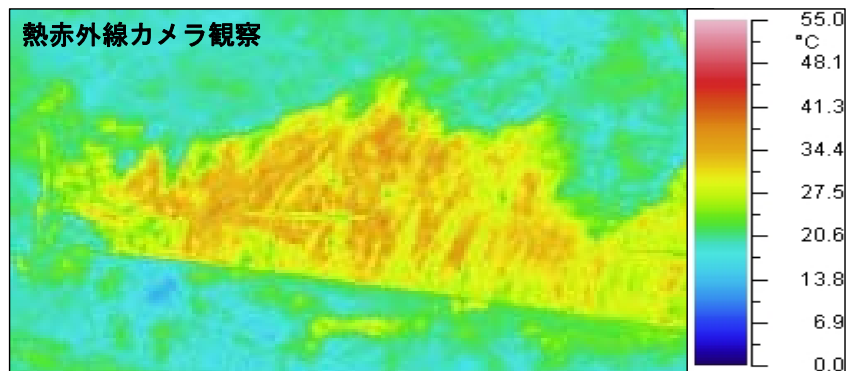


《アンカー破損状況》  
アンカー定着力の低下による破損



## モルタル吹付のり面の維持管理に関する技術

- 熱赤外線カメラ観察  
モルタル背面の空洞化および変状を把握します
- のり面設計・対策工  
のり面の老朽化の状況に応じ適切な対策工の提案および設計を行います



《モルタル吹付のり面の老朽化状況》  
モルタル・地山の劣化により、剥落・崩落が発生