

新設も更新(掘り替え、二重ケーシング)も
耐久性と信頼性で選ぶなら

クボタ ダクタイトイル 井戸ケーシング管

特長

1 抜群の耐久性

水道の送・配水管で圧倒的な耐久性実績を持つダクタイトイル鉄管による井戸ケーシング管。内外面樹脂塗装、ゴム輪接合、離脱防止継手採用で長寿命化を実現！また、スクリーン部はステンレス製スクリーンを使用することで井戸全体の耐久性を確保しています。

2 優れた経済性

ステンレス製井戸、FRPM製井戸に比べ経済的です。

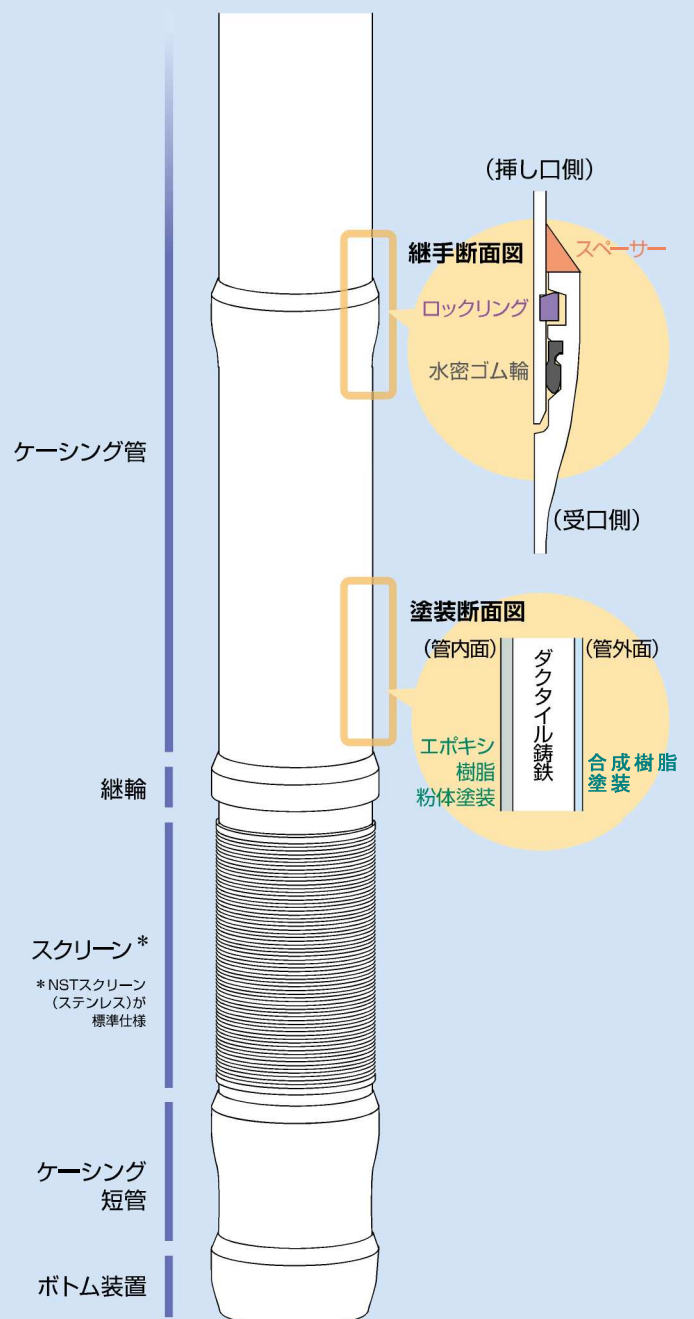
3 優れた施工性

ケーシング管接合用のワンタッチ離脱防止継手の採用で施工が容易。

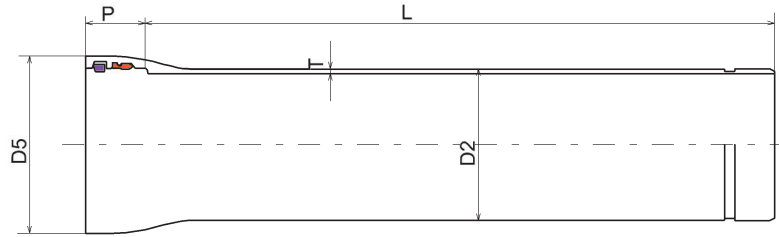
このためスピーディーな施工をしても接合部のピンホールの心配が無く、確実に品質を確保できます。



構造



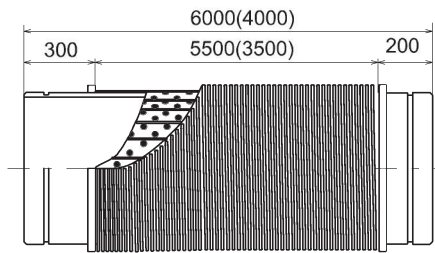
ケーシング管及び短管



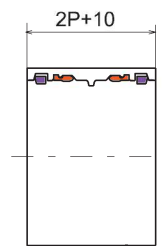
(単位:mm)

呼び径	ケーシング管					質量(kg/本)	ケーシング短管
	T	L	P	D2	D5		L
150	6.5	5000	90	165.2	203.4	123	1000、2000
200	6.5	5000	90	216.3	254.9	161	1000、2000
250	6.5	5000	90	267.4	306	200	1000、2000
300	7	6000	100	318.5	359.2	307	1000、2000
350	7	6000	100	355.6	404.3	349	1000、2000

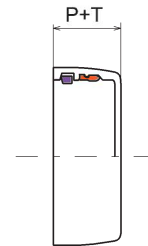
スクリーン管



継輪

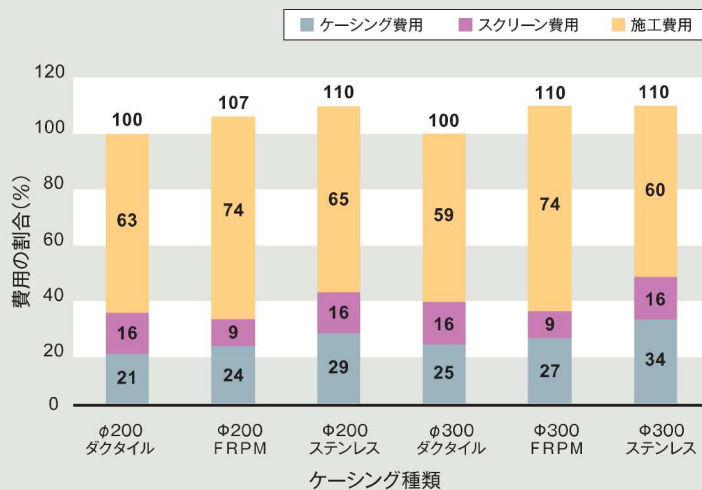


ポトム装置



標準仕様はNSTスクリーン(ステンレス製)です。
ただし、ご希望により他のスクリーンも使用可能です。

さく井工事の経済比較(ケーシング種類別)



計算条件

- ケーシング径
φ200mm及びφ300mm
- 掘削深
200m(レキ層)
- 掘削径(ケーシング径φ200、φ300の順に)
タクタイトイル、ステンレス → φ350、φ450
FRPM → φ400、φ500
- スクリーン管長
20m分
- 取り上げた施工工種
掘削、ケーシング挿入、砂利充填・遮水、残土処理

株式会社クボタ (パイプシステム営業ユニット)

<http://www.kubota.co.jp>

本 社 〒556-8601 大阪市浪速区敷津東1丁目2番47号 TEL.06-6648-3144

東京本社 〒103-8310 東京都中央区日本橋室町3丁目1番3号 TEL.03-3245-3103

北海道支社 〒060-0003 札幌市中央区北三条西3丁目1番44号 TEL.011-214-3134

東北支社 〒980-0811 仙台市青葉区1番町4丁目6番1号 TEL.022-267-8922

中部支社 〒450-0002 名古屋市中村区名駅3丁目22番8号

中国支社 〒730-0036 広島市中区袋町4番25号

九州支社 〒812-8691 福岡市博多区博多駅前3丁目2番8号

TEL.052-564-5151

TEL.082-546-0603

TEL.092-473-2573

■本カタログの内容は改良のため予告なく変更される場合があります。