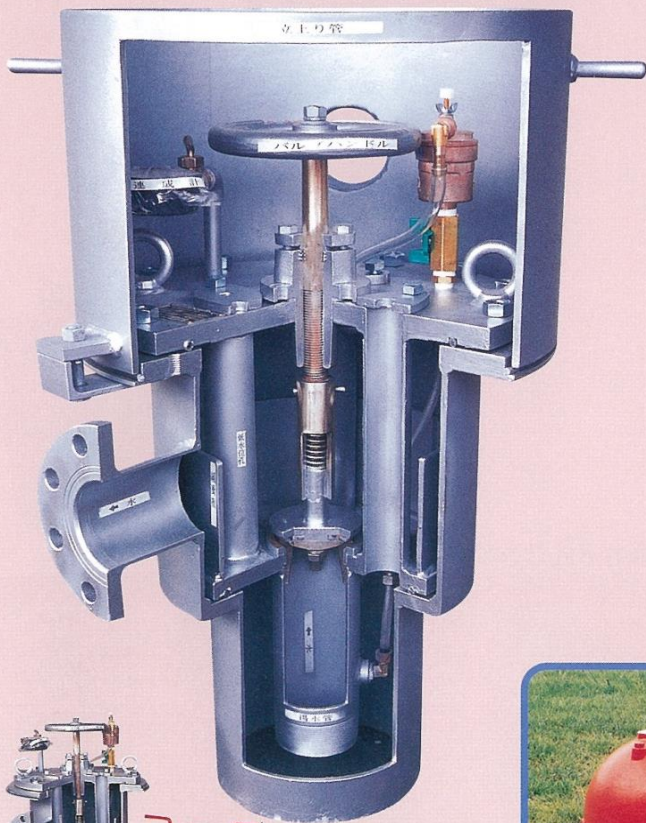


ピットレスユニットNT-II型

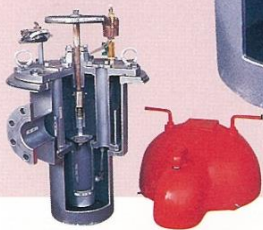
実用新案登録第1416703

地表からの汚水の浸入を完全にシャットアウトし 貴重な地下水を保全する井戸坑口装置

■ピットレスユニット模型 (地下式)



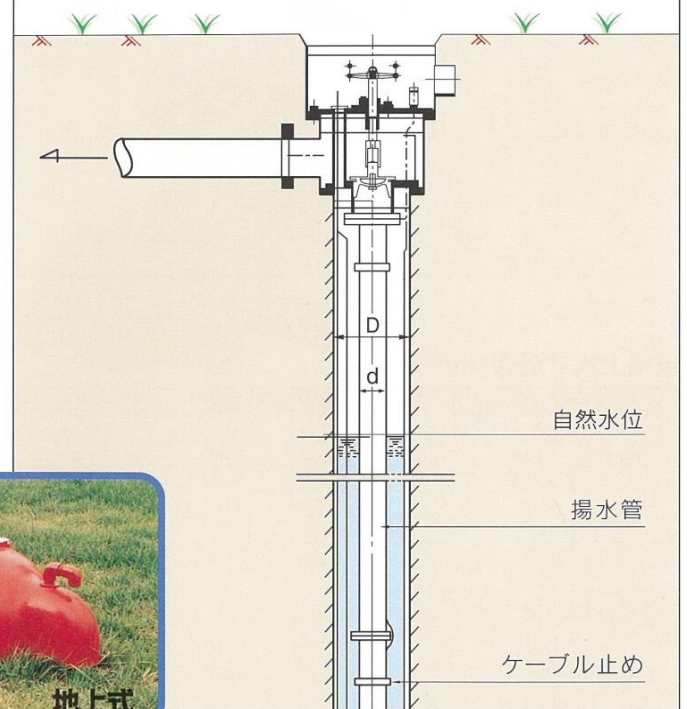
■ピットレスユニット模型 (地上式)



コンクリートピットの 多くの問題点を解決します

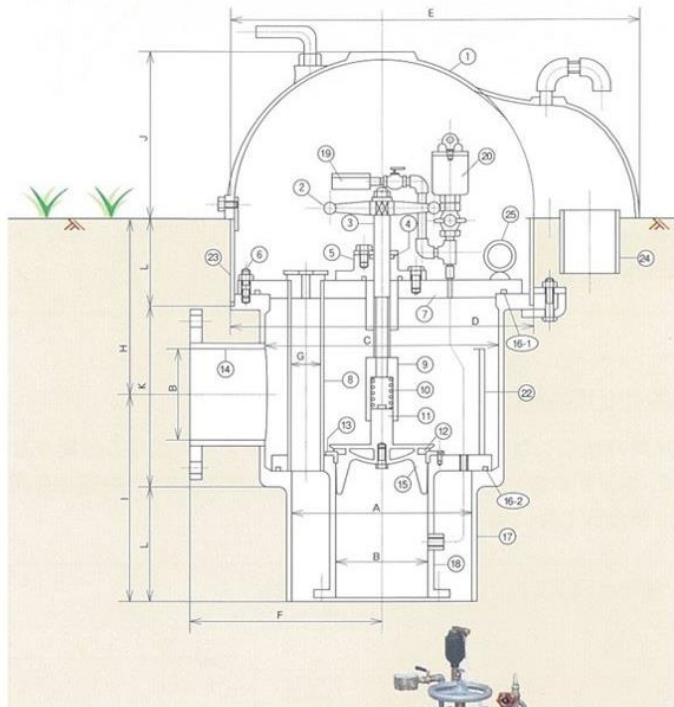
井戸の坑口にコンクリート製井戸枠やポンプ室を設ける必要がなく、ポンプや井戸の管理を容易に行うことができます。外部から汚水が浸入しない構造になっています。

■ピットレスユニット取付図 (地下式)



- 井戸枠・ポンプ室が不要
本装置をケーシング頭部に溶接するだけです
- 坑口が密閉される構造であるため、オーバーフローが起こる注水弁や井内が真空になる排水弁にも適用できます
- 地上式と地下式があります
仕上がりは周囲の環境に適応し、井戸の占有面積が少なくて済みます
- ポンプの据付・引揚げが簡単で、水位の計測ができるよう設計されており、維持管理が容易に行えます。
- 本装置は、ポンプ付属品として必要な井戸蓋・バンド・逆止弁を兼ねており、安価です

● 地上式 (標準品) ●



■地上式寸法表(mm)

型	8型 (6型)	10型	12型	14型
A	200A (150A)	250A	300A	350A
B	80A	100A	150A	150A
C	300A	350A	400A	400A
D	457.2	457.2	508	508
E	615	615	658	658
F	270	290	315	315
G	38.4	49.5	49.5	49.5
H	334	334	360	360
I	337	337	355	355
J	300	300	285	285
K	262	262	315	315
L	200	200	200	200

■構成表

No.	部品名	材質	数量	地上式	地下式	No.	部品名	材質	数量	地上式	地下式	No.	部品名	材質	数量	地上式	地下式
1	キャップ	AC	1	○		9	スピンドルガイド	SUS304	1	○	○	17	ケーシング	SGP	1	○	○
	立上り管	STK400	1		○		10	スプリング	SUS304	1	○		○	18	揚水接続管	SGP	1
2	ハンドル	FC200	1	○	○	11	バルブ	SUS304	1	○	○	19	連成計		1	○	○
3	スピンドル	SUS304	1	○	○	12	バルブリング	ネオプレン	1	○	○	20	空気弁		1	○	○
4	グランド	NBR	1	○	○	13	バルブシート	SUS304	1	○	○	21	検水コック		1	○	○
5	バルブカバー	FC200	1	○	○	14	吐出口	SGP	1	○	○	22	緩衝板	SS400	1	○	○
6	立込ボルト	SUS304	1	○	○	15	バルブガイド	SUS304	1	○	○	23	立上り管	STK400	1	○	○
7	フレームカバー	SS400	1	○	○	16-1	上部Oリング	NBR	1	○	○	24	ケーブル取出口	VB G82	1	○	○
8	ケーブル他多目的口	STPG S80	3	○	○	16-2	下部Oリング	NBR	1	○	○	25	アイボルト	SS400	2	○	○

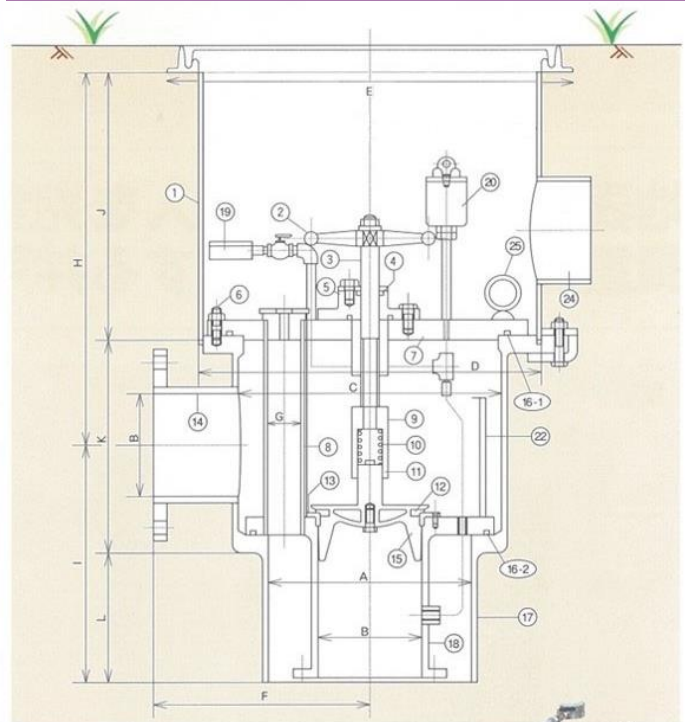
仕上げ: 鉄部溶融アルミめっき仕上げ JIS H 8642 HDA2 常用圧力:0.7MPa以下

本装置のバルブは、流量調整を目的にしておりません。流量調整が必要な場合は、別途調整バルブを設置して下さい。

製造の都合により変更する場合がありますので、製作依頼する場合にはご確認ください。

このカタログの内容は、2021年5月20日現在のものです。

● 地下式 (標準品) ●



■地下式寸法表(mm)

型	8型 (6型)	10型	12型	14型
A	200A(150A)	250A	300A	350A
B	80A	100A	150A	150A
C	300A	350A	400A	400A
D	457.2	457.2	508	508
E	590	590	640	640
F	270	290	315	315
G	38.4	49.5	49.5	49.5
H	434	434	490	490
I	337	337	355	355
J	300	300	330	330
K	262	262	315	315
L	200	200	200	200